

**ANNEXE**  
AU  
**JOURNAL DE MONACO**  
DU 19 NOVEMBRE 2021 (N° 8.565)

---

---

**PROTECTION**  
DE LA  
**PROPRIÉTÉ INDUSTRIELLE, LITTÉRAIRE ET ARTISTIQUE**

Téléphone  
+377 93 98 98 01

9, rue du Gabian  
MONACO

---

---

**AVERTISSEMENT**

L'attention de la Division de la Propriété Intellectuelle a été attirée à plusieurs reprises sur les agissements de certaines sociétés privées étrangères qui adressent aux titulaires d'enregistrements de marques, un courrier leur proposant d'assurer, moyennant rémunération, la publication de leurs dépôts.

Nous tenons à rappeler que les publications sont assurées par nos soins au niveau national et que les droits versés pour le dépôt de la demande recouvrent tous les frais inhérents à cette publication.

Il est de même en ce qui concerne les enregistrements auprès de l'ORGANISATION MONDIALE DE LA PROPRIÉTÉ INTELLECTUELLE (OMPI). Seul cet organisme est habilité à effectuer la publication des enregistrements internationaux de marques sans aucun paiement supplémentaire.

Nous tenons donc à mettre en garde les déposants sur l'inutilité de toute autre publication, dépourvue de tout effet juridique et n'ayant qu'un caractère exclusivement publicitaire.

# MARQUES DE FABRIQUE, DE COMMERCE, DE SERVICE

## Cession

Enregistrement ou renouvellement national de la marque		Ancien titulaire	Nouveau titulaire	Date de l'enregistrement national de l'opération
Numéro	Date			
14.30338	12/02/2014	Société J BRAND INC. 1214 East 18th Street 90021 LOS ANGELES (États-Unis d'Amérique)	Société FAST RETAILING USA, INC. 38 Gansevoort Street, 10014 New York, New York (États-Unis d'Amérique)	19/10/2021

## MARQUES ENREGISTRÉES

16/09/2021  
N° 21.00473

S.A.R.L. OPENSOLUTION  
43, boulevard des Moulins  
98000 MONACO  
(Principauté de Monaco)



Caractéristiques particulières : Le logo est composé de deux lettres et police de caractère BIKO. Le logo texte en police BIKO et en gras.

Revendication de couleurs : Rouge foncé alterné de blanc (#E21113 et #C61617). Noir (code couleur #3C3C3B).

Produits et services désignés : **Classe 35** : Publicité ; gestion des affaires commerciales ; administration commerciale ; travaux de bureau. **Classe 37** : Réparation de matériel informatique ; installation, entretien et réparation d'ordinateurs installation et maintenance d'appareils électroniques, installation et maintenance de matériel informatique. **Classe 42** : Analyse et conception de systèmes informatiques, analyse de systèmes informatiques, analyse et conception de système informatiques ; conception, création, hébergement et maintenance de sites internet pour des tiers, conception de matériel informatique et logiciels ; conception de programmes informatiques ; conception de sites Informatiques ; conception de systèmes informatiques ; conception, développement et implémentation de logiciels. Services scientifiques et technologiques ainsi que services de recherches et de conception y relatifs.

16/09/2021  
N° 21.00474

Madame Leticia DE MASSY  
11, allée Guillaume Apollinaire  
98000 MONACO  
(Principauté de Monaco)



Produits et services désignés : **Classe 3** : Lessives, savons, parfums, huiles essentielles, cosmétiques. **Classe 4** : Bougies pour l'éclairage, mèches pour l'éclairage. **Classe 8** : Coutellerie, fourchettes, cuillers. **Classe 14** : Joaillerie, bijouterie, porte-clefs, étuis pour horlogerie, écrins pour horlogerie, boîtes en métaux précieux, coffrets à bijoux. **Classe 18** : Cuir, peaux d'animaux, malles et valises, parapluies, portefeuilles, porte-monnaie, porte-cartes, vanity cases. **Classe 21** : Ustensiles de ménage, ustensiles de cuisine, récipients pour la cuisine, peignes, éponges, faïences, porcelaines, objets d'art en porcelaine, en céramique, en faïence ou en verre, ustensiles de toilette, nécessaires de toilette, verres, vaisselle. **Classe 24** : Tissus, couvertures de lit, tissus à usage textile, tissus élastiques, linge de lit, linge de maison, linges de table non en papier, linge de bain. **Classe 25** : Vêtements, chapellerie, chemises, ceintures, gants, foulards, cravates, bonneterie, chaussettes, chaussons. **Classe 28** : Jeux, jouets, décorations de fête, balles, ballons, jeux de cartes, jeux de table. **Classe 34** : Articles pour fumeurs, allumettes briquets pour fumeurs, boîtes à cigares, étuis à cigares, boîtes à cigarettes, étuis à cigarettes, cendrier pour fumeurs.

**16/09/2021****N° 21.00475**

S.A.R.L. EDISON YACHTING (MONACO)  
 «Le Rose de France»  
 17, boulevard de Suisse  
 98000 MONACO  
 (Principauté de Monaco)



Revendication de couleurs : Next en rose : Pantone 510C ou 7429U ou Foilco 252 fond en gris : Pantone 4278C ou 4278U, YACHTING en blanc.

Produits et services désignés : **Classe 12** : Yachts. **Classe 35** : Service d'intermédiation commerciale ; négociation et conclusion de transactions commerciales pour des tiers ; publicité ; recrutement de personnel. **Classe 36** : Service de courtage ; estimation de bateau. **Classe 37** : Construction navale. **Classe 39** : Location de bateaux ; service de bateaux de plaisance ; courtage maritime.

**16/09/2021****N° 21.00476**

S.A.R.L. EDISON YACHTING (MONACO)  
 «Le Rose de France»  
 17, boulevard de Suisse  
 98000 MONACO  
 (Principauté de Monaco)



Revendication de couleurs : Couleur N en rose pantone 510C ou 7429U ou foilco 252

Produits et services désignés : **Classe 12** : Yachts. **Classe 35** : Service d'intermédiation commerciale ; négociation et conclusion de transactions commerciales pour des tiers ; publicité ; recrutement de personnel. **Classe 36** : Service de courtage ; estimation de bateaux. **Classe 37** : Construction navale. **Classe 39** : Location de bateaux ; service de bateaux de plaisance ; courtage maritime.

**16/09/2021****N° 21.00477**

Monsieur Christian LEBRETON  
 «Le Monte-Carlo Sun»  
 74, boulevard d'Italie  
 98000 MONACO  
 (Principauté de Monaco)



Produits et services désignés : **Classe 3** : Produits cosmétiques et préparations de toilette ; produits de parfumerie, huiles essentielles. **Classe 5** : Produits pharmaceutiques et vétérinaires ; compléments alimentaires ; produits hygiéniques pour la médecine ; aliments et produits diététiques à usage médical ; préparation destinées à la naturopathie ; tous les produits précités en particulier sous la forme de comprimés, capsules ou liquides ; préparations chimiques à usage médical ou pharmaceutique ; herbes médicinales ; tisanes ; produit à base d'oligo- métaux destiné à la complémentation nutritionnelle à savoir complément alimentaire composé d'oligo-métaux à usage médical.

**17/09/2021****N° 21.00478**

Monsieur Gianfranco SPALLAROSSA  
 «Le Parador»  
 7, allée Crovetto Frères  
 98000 MONACO  
 (Principauté de Monaco)



Caractéristiques particulières : Traduction est «comptoir de vins»

Revendication de couleurs : Rose-rouge pantone #BA282B

Produits et services désignés : **Classe 21** : Ustensiles et récipients pour le ménage ou la cuisine ; ustensiles de cuisson et vaisselle, à l'exception de fourchettes, couteaux et cuillères ; peignes et éponges ; brosses à l'exception des pinceaux ; matériaux pour la broserie ; matériel de nettoyage ; verre brut ou mi-ouvré, à l'exception du verre de construction ; verrerie, porcelaine et faïence. **Classe 33** : Boissons alcoolisées à l'exception des bières ; préparations alcoolisées pour faire des boissons. **Classe 35** : Publicité ; gestion, organisation et administration des affaires commerciales ; travaux de bureau. **Classe 39** : Transport ; emballage et entreposage de marchandises ; organisation de voyages. **Classe 41** : Éducation ; formation ; divertissement ; activités sportives et culturelles. **Classe 43** : Services de restauration (alimentation).

**17/09/2021****N° 21.00479**

Société CARA THERAPEUTICS, INC.  
 107 Elm Street, 9th Floor, 4 Stamford Plaza  
 06902 STAMFORD - Etat du Connecticut  
 (États-Unis d'Amérique)

## KAPRUVIA

Produits et services désignés : **Classe 5** : Médicaments et produits pharmaceutiques pour le traitement et la

prévention des maladies rénales ; médicaments et produits pharmaceutiques pour le traitement et la prévention des maladies rénales chroniques ; médicaments et produits pharmaceutiques pour le traitement du prurit ; médicaments et produits pharmaceutiques pour le traitement de la douleur.

Revendication de priorité(s) : Union Européenne  
 N° 018433803 du 19-03-2021.

**03/09/2021****N° 21.00480**

Société TAIHO PHARMACEUTICAL CO., LTD  
 1-27 Kandanishiki-Cho, Chiyoda-Ku  
 101-8444 TOKYO  
 (Japon)

## FULGOVI

Produits et services désignés : **Classe 5** : Préparations contre le cancer (produits pharmaceutiques) ; agents anticancéreux ; agents antitumoraux ; réactifs chimiques à usage médical dans le domaine de l'oncologie ; préparations pharmaceutiques.

Revendication de priorité(s) : Japon N° 2021-026218 du 05-03-2021.

**03/09/2021****N° 21.00481**

Société TAIHO PHARMACEUTICAL CO., LTD  
 1-27 Kandanishiki-Cho, Chiyoda-Ku  
 101-8444 TOKYO  
 (Japon)

## LYTGOBI

Produits et services désignés : **Classe 5** : Préparations contre le cancer (produits pharmaceutiques) ; agents anticancéreux ; agents antitumoraux ; réactifs chimiques à usage médical dans le domaine de l'oncologie ; préparations pharmaceutiques.

Revendication de priorité(s) : Japon N° 2021-026219 du 05-03-2021.

**03/09/2021****N° 21.00482**

Société TAIHO PHARMACEUTICAL CO., LTD  
1-27 Kandnishiki-Cho, Chiyoda-Ku  
101-8444 TOKYO  
(Japon)

## FYGFRI

Produits et services désignés : **Classe 5** : Préparations contre le cancer (produits pharmaceutiques) ; agents anticancéreux ; agents antitumoraux ; réactifs chimiques à usage médical dans le domaine de l'oncologie ; préparations pharmaceutiques.

Revendication de priorité(s) : Japon N° 2021-026223 du 05-03-2021.

**21/09/2021****N° R11.28815**

S.A.M. MARQUES DE L'ETAT DE MONACO  
«L'Estoril»  
31, avenue Princesse Grace  
98000 MONACO  
(Principauté de Monaco)

## THE MONACO

Produits et services désignés : **Classe 1** : Produits chimiques destinés à l'industrie, aux sciences, à la photographie, ainsi qu'à l'agriculture, l'horticulture et la sylviculture ; résines artificielles à l'état brut, matières plastiques à l'état brut ; engrais pour les terres ; compositions extinctrices ; préparations pour la trempe et la soudure des métaux ; produits chimiques destinés à conserver les aliments ; matières tannantes ; adhésifs (matières collantes) destinés à l'industrie. Sel pour conserver, autres que pour les aliments ; sels à usage industriel ; réactifs chimiques autres qu'à usage médical ou vétérinaire ; décolorants à usage industriel. **Classe 2** : Couleurs, vernis, laques (peintures), préservatifs contre la rouille et contre la détérioration du bois ; matières tinctoriales ; mordants ; résines naturelles à l'état brut ; métaux en feuilles et en poudre pour peintres, décorateurs, imprimeurs et artistes. Colorants pour boissons ou aliments ; encres d'imprimerie ; encres pour la peausserie ; enduits (peintures). **Classe 3** : Préparations pour blanchir et autres substances pour lessiver ; préparations pour nettoyer, polir, dégraisser et abraser ; savons ; parfums, huiles essentielles, cosmétiques, lotions pour cheveux ; dentifrices. Dépilatoires ; produits de démaquillage ; rouge à lèvres ; masques de beauté ;

produits de rasage ; produits pour la conservation du cuir (cirages) ; crèmes pour le cuir. **Classe 4** : Huiles et graisses industrielles ; lubrifiants ; produits pour absorber, arroser, lier la poussière ; combustibles (y compris les essences pour moteurs) et matières éclairantes ; bougies et mèches pour l'éclairage. Bois de feu ; gaz d'éclairage. **Classe 5** : Produits pharmaceutiques et vétérinaires ; produits hygiéniques pour la médecine ; substances diététiques à usage médical ; aliments pour bébés ; emplâtres, matériel pour pansements ; matières pour plomber les dents et pour empreintes dentaires ; désinfectants ; produits pour la destruction des animaux nuisibles ; fongicides, herbicides. Bains médicinaux ; bandes, culottes ou serviettes hygiéniques ; préparations chimiques à usage médical ou pharmaceutique ; herbes médicinales ; tisanes ; parasitocides ; sucre à usage médical ; alliages de métaux précieux à usage dentaire. **Classe 6** : Métaux communs et leurs alliages ; matériaux de construction métalliques ; constructions transportables métalliques ; matériaux métalliques pour les voies ferrées ; câbles, fils et serrurerie métalliques non électriques ; quincaillerie métallique ; tuyaux métalliques ; coffres-forts ; minerais. Constructions métalliques ; échafaudages métalliques ; boîtes en métaux communs ; coffres métalliques ; récipients d'emballage en métal ; monuments funéraires métalliques ; objets d'art en métaux communs ; statues ou figurines (statuettes) en métaux communs ; plaques d'immatriculation métalliques. **Classe 7** : Machines-outils ; moteurs (à l'exception des moteurs pour véhicules terrestres) ; accouplements et organes de transmission (à l'exception de ceux pour véhicules terrestres) ; instruments agricoles autres que ceux actionnés manuellement ; couveuses pour les oeufs. Machines agricoles ; machines d'aspiration à usage industriel ; machines à travailler le bois ; manipulateurs industriels (machines) ; machines d'emballage ou d'emballage ; pompes (machines) ; perceuses à main électriques ; tondeuses (machines) ; bulldozers ; broyeurs (machines) ; centrifugeuses (machines) ; ascenseurs ; machines à coudre, à tricoter ; repasseuses ; machines à laver ; machines de cuisine électriques ; machines à trier pour l'industrie ; scies (machines) ; robots (machines) ; machines à imprimer ; foreuses ; élévateurs ; couteaux électriques. **Classe 8** : Outils et instruments à main entraînés manuellement ; coutellerie, fourchettes et cuillers ; armes blanches ; rasoirs. Appareils pour l'abattage des animaux de boucherie ; outils à main actionnés manuellement pour le jardinage ; tondeuses (instruments à main). **Classe 9** : Appareils et instruments scientifiques (autres qu'à usage médical), nautiques, géodésiques, photographiques, cinématographiques, optiques, de pesage, de mesurage, de signalisation, de contrôle (inspection), de secours (sauvetage) et d'enseignement ; appareils et instruments pour la conduite, la distribution, la transformation, l'accumulation, le réglage ou la commande du courant électrique ; appareils pour l'enregistrement, la transmission, la reproduction ou le traitement du son ou des images ; supports d'enregistrement magnétiques,



disques acoustiques ou optiques, disquettes souples ; distributeurs automatiques et mécanismes pour appareils à pré-paiement ; caisses enregistreuses, machines à calculer, équipement pour le traitement de l'information et les ordinateurs ; extincteurs. Logiciels de jeux ; logiciels (programmes enregistrés) ; périphériques d'ordinateurs ; batteries électriques ; détecteurs ; fils électriques ; relais électriques ; combinaisons, costumes, gants ou masques de plongée ; vêtements de protection contre les accidents, les irradiations et le feu ; dispositifs de protection personnelle contre les accidents ; lunettes (optique) ; articles de lunetterie ; étuis à lunettes ; appareils pour le diagnostic non à usage médical ; cartes à mémoire ou à microprocesseur ; bâches de sauvetage. **Classe 10** : Appareils et instruments chirurgicaux, médicaux, dentaires et vétérinaires, membres, yeux et dents artificiels ; articles orthopédiques ; matériel de suture. Bas pour les varices ; biberons ; tétines de biberons ; vêtements spéciaux pour salles d'opération ; appareils de massage ; appareils pour massages esthétiques ; prothèses ; implants artificiels ; fauteuils à usage médical ou dentaire ; draps chirurgicaux ; bassins hygiéniques ou à usage et mobilier spécial à usage médical, coutellerie chirurgicale, chaussures orthopédiques. **Classe 11** : Appareils d'éclairage, de chauffage, de production de vapeur, de cuisson, de réfrigération, de séchage, de ventilation, de distribution d'eau et installations sanitaires. Appareils ou installations de climatisation ; congélateurs ; lampes de poche ; cafetières électriques ; cuisinières ; appareils d'éclairage pour véhicules ; installations de chauffage ou de climatisation pour véhicules ; appareils et machines pour la purification de l'air ou de l'eau ; stérilisateurs. **Classe 12** : Véhicules ; appareils de locomotion par terre, par air ou par eau. Moteurs pour véhicules terrestres ; amortisseurs de suspensions pour véhicules ; carrosseries ; chaînes antidérapantes ; châssis ou pare-chocs de véhicules ; stores (pare-soleil) pour automobiles ; ceintures de sécurité pour sièges de véhicules ; véhicules électriques ; caravanes ; tracteurs ; vélomoteurs ; cycles ; cadres, béquilles, freins, guidons, jantes, pédales, pneumatiques, roues ou selles de cycles ; poussettes ; chariots de manutention. **Classe 13** : Armes à feu ; munitions et projectiles ; explosifs ; feux d'artifice. Produits pyrotechniques ; pétards ; étuis pour fusils ; fusées de signalisation. **Classe 14** : Joaillerie ; bijouterie, pierres précieuses ; horlogerie et instruments chronométriques ; métaux précieux et leurs alliages. Monnaies ; objets d'art en métaux précieux ; coffrets à bijoux ; boîtes en métaux précieux ; boîtiers, bracelets, chaînes, ressorts ou verres de montre ; porte-clefs de fantaisie ; statues ou figurines (statuettes) en métaux précieux ; étuis ou écrans pour l'horlogerie ; médailles. **Classe 15** : Instruments de musique. Instruments de musique électroniques ; pupitres à musique ; étuis pour instruments de musique. **Classe 16** : Produits de l'imprimerie ; articles pour reliures ; photographies ; articles de papeterie ; adhésifs (matières collantes) pour la papeterie ou le ménage ; matériel pour les artistes ;

pinceaux ; machines à écrire et articles de bureau (à l'exception des meubles) ; matériel d'instruction ou d'enseignement (à l'exception des appareils) ; caractères d'imprimerie ; clichés. Papier ; carton ; boîtes en carton ou en papier ; affiches ; albums ; cartes ; livres ; journaux ; prospectus ; brochures ; calendriers ; instruments d'écriture ; objets d'art gravés ou lithographiés ; tableaux (peintures) encadrés ou non ; aquarelles ; patrons pour la couture ; dessins ; instruments de dessin ; mouchoirs de poche en papier ; serviettes de toilette en papier ; linge de table en papier ; papier hygiénique ; couches en papier ou en cellulose (à jeter) ; sacs et sachets (enveloppes, pochettes) en papier ou en matières plastiques pour l'emballage ; sacs à ordures en papier ou en matières plastiques. **Classe 17** : Caoutchouc, gutta-percha, gomme, amiante, mica ; produits en matières plastiques mi-ouvrées ; matières à calfeutrer, à étouper et à isoler ; tuyaux flexibles non métalliques. Bouchons en caoutchouc ; matières d'emballage (rembourrage) en caoutchouc ou en matières plastiques ; feuilles en matières plastiques à usage agricole ; feuilles métalliques isolantes ; gants, rubans, tissus ou vernis isolants ; résines artificielles ou synthétiques (produits semi-finis) ; sacs ou sachets (enveloppes, pochettes) en caoutchouc pour l'emballage ; fibres ou laine de verre pour l'isolation. **Classe 18** : Cuir et imitations du cuir ; peaux d'animaux ; malles et valises ; parapluies, parasols et cannes ; fouets et sellerie. Portefeuilles ; portemonnaie ; sacs à main, à dos, à roulettes ; sacs d'alpinistes, de campeurs, de voyage, de plage, d'écoliers ; coffrets destinés à contenir des affaires de toilette ; colliers ou habits pour animaux ; filets ou sacs à provisions ; sacs ou sachets (enveloppes, pochettes) en cuir pour l'emballage. **Classe 19** : Matériaux de construction non métalliques ; tuyaux rigides non métalliques pour la construction ; asphalte, poix et bitume ; constructions transportables non métalliques ; monuments non métalliques. Constructions non métalliques ; échafaudages non métalliques ; verre de construction ; verre isolant (construction) ; béton ; ciment ; objets d'art en pierre, en béton ou en marbre ; statues ou figurines (statuettes) en pierre, en béton ou en marbre ; vitraux ; bois de construction ; bois façonnés ; monuments funéraires non métalliques. **Classe 20** : Meubles, glaces (miroirs), cadres. Objets d'art en bois, cire, plâtre, liège, roseau, jonc, osier, corne, os, ivoire, baleine, écaille, ambre, nacre, écume de mer, succédanés de toutes ces matières ou en matières plastiques ; cintres pour vêtements ; commodes ; coussins ; étagères ; récipients d'emballage en matières plastiques ; fauteuils ; sièges ; literie (à l'exception du linge de lit) ; matelas ; urnes funéraires ; vaisseliers ; vannerie. Boîtes en bois ou en matières plastiques. **Classe 21** : Ustensiles et récipients non électriques pour le ménage ou la cuisine ; peignes et éponges ; brosses (à l'exception des pinceaux) ; matériaux pour la brosse ; instruments de nettoyage actionnés manuellement ; paille de fer ; verre brut ou mi-ouvré (à l'exception du verre de construction) ; porcelaine ; faïence. Bouteilles ; objets d'art en porcelaine, en terre cuite ou en verre ; statues ou figurines (statuettes)

en porcelaine, en terre cuite ou en verre ; ustensiles ou nécessaires de toilette ; poubelles ; verres (récipients) ; vaisselle ; aquariums d'appartement. **Classe 22** : Cordes (ni en caoutchouc, ni de raquettes, ni d'instruments de musique), ficelles, tentes, bâches, voiles (gréement) ; matières de rembourrage (à l'exception du caoutchouc ou des matières plastiques) ; matières textiles fibreuses brutes. Câbles non métalliques ; matières d'emballage (rembourrage) ni en caoutchouc, ni en matières plastiques ; fibres textiles ; sacs pour le transport et l'emmagasinage de marchandises en vrac ; sacs ou sachets (enveloppes, pochettes) en matières textiles pour l'emballage. **Classe 23** : Fils à usage textile. Fils élastiques à usage textile ; fils de caoutchouc à usage textile ; fils de verre à usage textile ; laine filée ; soie filée. **Classe 24** : Tissus ; couvertures de lit et de table. Tissus à usage textile ; tissus élastiques ; velours ; linge de lit ; linge de maison ; linge de table non en papier ; linge de bain (à l'exception de l'habillement). **Classe 25** : Vêtements, chaussures, chapellerie. Chemises ; vêtements en cuir ou en imitation du cuir ; ceintures (habillement) ; fourrures (vêtements) ; gants (habillement) ; foulards ; cravates ; bonneterie ; chaussettes ; chaussons ; chaussures de plage, de ski ou de sport ; couches en matières textiles ; sous-vêtements. **Classe 26** : Dentelles et broderies, rubans et lacets ; boutons, crochets et oeillets, épingles et aiguilles ; fleurs artificielles. Articles de mercerie (à l'exception des fils) ; barbes, cheveux ou moustaches postiches ; passementerie ; perruques ; attaches ou fermetures pour vêtements ; articles décoratifs pour la chevelure. **Classe 27** : Tapis, paillassons, nattes, linoléum et autres revêtements de sols (à l'exception des carrelages et des peintures) ; tentures murales non en matières textiles. Carpettes ; papiers peints ; tapis de gymnastique ; tapis pour automobiles ; gazon artificiel. **Classe 28** : Jeux, jouets ; décorations pour arbres de Noël (à l'exception des articles d'éclairage). Arbres de Noël en matières synthétiques ; appareils de culture physique ou de gymnastique ; attirail de pêche ; balles ou ballons de jeu ; tables, queues ou billes de billard ; jeux de cartes ou de tables ; patins à glace ou à roulettes ; trottinettes ; planches à voile ou pour le surf. **Classe 29** : Viande, poisson, volaille et gibier ; extraits de viande ; fruits et légumes conservés, congelés, séchés et cuits ; gelées, confitures, compotes ; oeufs, lait et produits laitiers ; huiles et graisses comestibles. Graisses alimentaires ; beurre ; charcuterie ; salaisons ; crustacés (non vivants) ; conserves de viande ou de poisson ; fromages ; boissons lactées où le lait prédomine. **Classe 30** : Café, thé, cacao, sucre, riz, tapioca, sagou, succédanés du café ; farine et préparations faites de céréales, pain, pâtisserie et confiserie, glaces comestibles ; miel, sirop de mélasse ; levure, poudre pour faire lever ; sel, moutarde ; vinaigre, sauces (condiments) ; épices ; glace à rafraîchir. Sandwiches, pizzas ; crêpes (alimentation) ; biscuiterie ; gâteaux ; biscottes ; sucreries ; chocolat ; boissons à base de cacao, de café, de chocolat ou de thé. **Classe 31** : Produits agricoles, horticoles et forestiers ni préparés, ni transformés ; animaux vivants ;

fruits et légumes frais ; semences (graines), plantes et fleurs naturelles ; aliments pour les animaux ; malt. Gazon naturel ; crustacés vivants ; appâts vivants pour la pêche ; céréales en grains non travaillés ; arbustes ; plantes ; plants ; arbres (végétaux) ; agrumes ; bois bruts ; plantes séchées pour la décoration ; fourrages. **Classe 32** : Bières ; eaux minérales et gazeuses ; boissons de fruits et jus de fruits ; sirops et autres préparations pour faire des boissons. Limonades ; nectars de fruit ; sodas ; apéritifs sans alcool. **Classe 33** : Boissons alcooliques (à l'exception des bières). Cidres ; digestifs (alcools et liqueurs) ; vins ; spiritueux ; extraits ou essences alcooliques. **Classe 34** : Tabac ; articles pour fumeurs ; allumettes. Cigares ; cigarettes ; papier à cigarettes ; pipes ; briquets pour fumeurs ; boîtes ou étuis à cigarettes ; boîtes ou étuis à cigarettes ; cendriers pour fumeurs. **Classe 35** : Publicité ; gestion des affaires commerciales ; administration commerciale ; travaux de bureau. Diffusion de matériel publicitaire (tracts, prospectus, imprimés, échantillons). Services d'abonnement à des journaux (pour des tiers). Conseils en organisation et direction des affaires. Comptabilité. Reproduction de documents. Bureaux de placement. Gestion de fichiers informatiques. Organisation d'expositions à buts commerciaux ou de publicité. Publicité en ligne sur un réseau informatique. Location de temps publicitaire sur tout moyen de communication ; publication de textes publicitaires ; location d'espaces publicitaires ; diffusion d'annonces publicitaires ; relations publiques. **Classe 36** : Assurances ; affaires financières ; affaires monétaires ; affaires immobilières. Caisses de prévoyance. Banque directe. Emission de chèques de voyage ou de cartes de crédit. Estimations immobilières. Gérance de biens immobiliers. Services de financement ; analyse financière ; constitution ou investissement de capitaux ; consultation en matière financière ; estimations financières (assurances, banques, immobilier) ; placement de fonds. **Classe 37** : Construction d'édifices permanents, de routes, de ponts. Informations en matière de construction. Supervision (direction) de travaux de construction. Maçonnerie. Travaux de plâtrerie ou de plomberie. Travaux de couverture de toits. Services d'étanchéité (construction). Démolition de constructions. Location de machines de chantier. Nettoyage de bâtiments (ménage), d'édifices (surfaces extérieures) ou de fenêtres. Nettoyage ou entretien de véhicules ; assistance en cas de pannes de véhicules (réparation). Désinfection. Dératissage. Blanchisserie. Rénovation de vêtements. Entretien, nettoyage et réparation du cuir ou des fourrures. Repassage du linge. Travaux de cordonnerie. Rechapage ou vulcanisation (réparation) de pneus. Installation, entretien et réparation d'appareils de bureau. Installation, entretien et réparation de machines. Installation, entretien et réparation d'ordinateurs. Entretien et réparation d'horlogerie. Réparation de serrures. Restauration de mobilier. Construction navale. **Classe 38** : Télécommunications. Informations en matière de télécommunications. Communications par terminaux



d'ordinateurs ou par réseau de fibres optiques. Communications radiophoniques ou téléphoniques. Services de radiotéléphonie mobile. Fourniture d'accès à un réseau informatique mondial. Services d'affichage électronique (télécommunications). Raccordement par télécommunications à un réseau informatique mondial. Agences de presse ou d'informations (nouvelles). Location d'appareils de télécommunication. Emissions radiophoniques ou télévisées. Services de téléconférences. Services de messagerie électronique. Location de temps d'accès à des réseaux informatiques mondiaux. **Classe 39** : Transport ; emballage et entreposage de marchandises ; organisation de voyages. Informations en matière de transport. Distribution de journaux. Distribution des eaux ou d'énergie. Remorquage. Location de garages ou de places de stationnement. Location de véhicules, de bateaux ou de chevaux. Services de taxis. Réservation pour les voyages. Entreposage de supports de données ou de documents stockés électroniquement. **Classe 40** : Sciage. Couture. Imprimerie. Informations en matière de traitement de matériaux. Services de broderie. Soudure. Polissage (abrasion). Rabotage. Raffinage. Meulage. Meunerie. Services de gravure. Galvanisation. Services de dorure. Étamage. Services de teinturerie. Retouche de vêtements. Traitement de tissus. Services de reliure. Services d'encadrement d'œuvres d'art. Purification de l'air. Vulcanisation (traitement de matériaux). Décontamination de matériaux dangereux. Production d'énergie. Tirage de photographies. Développement de pellicules photographiques. Sérigraphie. Services de photogravure. Soufflage (verrerie). Taxidermie. Traitement des déchets (transformation). Tri de déchets et de matières premières de récupération (transformation). **Classe 41** : Éducation ; formation ; divertissement ; activités sportives et culturelles. Informations en matière de divertissement ou d'éducation. Services de loisirs. Publication de livres. Prêt de livres. Dressage d'animaux. Production de films sur bandes vidéos. Location de films cinématographiques. Location d'enregistrements sonores. Location de magnétoscopes ou de postes de radio et de télévision. Location de décors de spectacles. Montage de bandes vidéo. Services de photographie. Organisation de concours (éducation ou divertissement). Organisation et conduite de colloques, conférences ou congrès. Organisation d'expositions à buts culturels ou éducatifs. Réservation de places de spectacles. Services de jeu proposés en ligne à partir d'un réseau informatique. Services de jeux d'argent. Publication électronique de livres et de périodiques en ligne. Micro-édition. **Classe 42** : Evaluations, estimations et recherches dans les domaines scientifiques et technologiques rendues par des ingénieurs ; conception et développement d'ordinateurs et de logiciels. Recherche et développement de nouveaux produits pour des tiers. Etudes de projets techniques. Architecture. Décoration intérieure. Elaboration (conception), installation, maintenance, mise à jour ou location de logiciels. Programmation pour ordinateur. Consultation en matière d'ordinateurs.

Conversion de données et de programmes informatiques autre que conversion physique. Conversion de données ou de documents d'un support physique vers un support électronique. Contrôle technique de véhicules automobiles. Services de dessinateurs d'arts graphiques. Stylisme (esthétique industrielle). Authentification d'œuvres d'art. **Classe 43** : Services de restauration (alimentation) ; hébergement temporaire. Services de bars. Services de traiteurs. Services hôteliers. Réservation de logements temporaires. Crèches d'enfants. Mise à disposition de terrains de camping. Maisons de retraite pour personnes âgées. Pensions pour animaux. **Classe 44** : Services d'agriculture, d'horticulture et de sylviculture. Services médicaux. Services vétérinaires ; soins d'hygiène et de beauté pour êtres humains ou pour animaux. Assistance médicale. Chirurgie esthétique. Services hospitaliers. Maisons médicalisées. Maisons de convalescence ou de repos. Services d'opticiens. Salons de beauté. Salons de coiffure. Toilettage d'animaux. Jardinage. Services de jardinier-paysagiste. **Classe 45** : Services juridiques. Services de sécurité pour la protection des biens et des individus (à l'exception de leur transport). Agences matrimoniales. Etablissement d'horoscopes. Pompes funèbres. Services de crémation. Agences de surveillance nocturne. Surveillance des alarmes anti-intrusion. Consultation en matière de sécurité. Location de vêtements. Agences de détectives. Recherches judiciaires. Conseils en propriété intellectuelle.

Premier dépôt le : 26/09/2011

21/09/2021

N° R11.28816

S.A.M. MARQUES DE L'ETAT DE MONACO  
«L'Estoril»  
31, avenue Princesse Grace  
98000 MONACO  
(Principauté de Monaco)



Produits et services désignés : **Classe 1** : Produits chimiques destinés à l'industrie, aux sciences, à la

photographie, ainsi qu'à l'agriculture, l'horticulture et la sylviculture ; résines artificielles à l'état brut, matières plastiques à l'état brut ; engrais pour les terres ; compositions extinctrices ; préparations pour la trempe et la soudure des métaux ; produits chimiques destinés à conserver les aliments ; matières tannantes ; adhésifs (matières collantes) destinés à l'industrie. Sel pour conserver, autres que pour les aliments ; sels à usage industriel ; réactifs chimiques autres qu'à usage médical ou vétérinaire ; décolorants à usage industriel. **Classe 2** : Couleurs, vernis, laques (peintures), préservatifs contre la rouille et contre la détérioration du bois ; matières tinctoriales ; mordants ; résines naturelles à l'état brut ; métaux en feuilles et en poudre pour peintres, décorateurs, imprimeurs et artistes. Colorants pour boissons ou aliments ; encres d'imprimerie ; encres pour la peausserie ; enduits (peintures). **Classe 3** : Préparations pour blanchir et autres substances pour lessiver ; préparations pour nettoyer, polir, dégraisser et abraser ; savons ; parfums, huiles essentielles, cosmétiques, lotions pour cheveux ; dentifrices. Dépilatoires ; produits de démaquillage ; rouge à lèvres ; masques de beauté ; produits de rasage ; produits pour la conservation du cuir (cirages) ; crèmes pour le cuir. **Classe 4** : Huiles et graisses industrielles ; lubrifiants ; produits pour absorber, arroser, lier la poussière ; combustibles (y compris les essences pour moteurs) et matières éclairantes ; bougies et mèches pour l'éclairage. Bois de feu ; gaz d'éclairage. **Classe 5** : Produits pharmaceutiques et vétérinaires ; produits hygiéniques pour la médecine ; substances diététiques à usage médical ; aliments pour bébés ; emplâtres, matériel pour pansements ; matières pour plomber les dents et pour empreintes dentaires ; désinfectants ; produits pour la destruction des animaux nuisibles ; fongicides, herbicides. Bains médicinaux ; bandes, culottes ou serviettes hygiéniques ; préparations chimiques à usage médical ou pharmaceutique ; herbes médicinales ; tisanes ; parasitocides ; sucre à usage médical ; alliages de métaux précieux à usage dentaire. **Classe 6** : Métaux communs et leurs alliages ; matériaux de construction métalliques ; constructions transportables métalliques ; matériaux métalliques pour les voies ferrées ; câbles, fils et serrurerie métalliques non électriques ; quincaillerie métallique ; tuyaux métalliques ; coffres-forts ; minerais. Constructions métalliques ; échafaudages métalliques ; boîtes en métaux communs ; coffres métalliques ; récipients d'emballage en métal ; monuments funéraires métalliques ; objets d'art en métaux communs ; statues ou figurines (statuettes) en métaux communs ; plaques d'immatriculation métalliques. **Classe 7** : Machines-outils ; moteurs (à l'exception des moteurs pour véhicules terrestres) ; accouplements et organes de transmission (à l'exception de ceux pour véhicules terrestres) ; instruments agricoles autres que ceux actionnés manuellement ; couveuses pour les oeufs. Machines agricoles ; machines d'aspiration à usage industriel ; machines à travailler le bois ; manipulateurs industriels (machines) ; machines d'emballage ou d'empaquetage ; pompes (machines) ; perceuses à main

électriques ; tondeuses (machines) ; bulldozers ; broyeurs (machines) ; centrifugeuses (machines) ; ascenseurs ; machines à coudre, à tricoter ; repasseuses ; machines à laver ; machines de cuisine électriques ; machines à trier pour l'industrie ; scies (machines) ; robots (machines) ; machines à imprimer ; foreuses ; élévateurs ; couteaux électriques. **Classe 8** : Outils et instruments à main entraînés manuellement ; coutellerie, fourchettes et cuillers ; armes blanches ; rasoirs. Appareils pour l'abattage des animaux de boucherie ; outils à main actionnés manuellement pour le jardinage ; tondeuses (instruments à main). **Classe 9** : Appareils et instruments scientifiques (autres qu'à usage médical), nautiques, géodésiques, photographiques, cinématographiques, optiques, de pesage, de mesurage, de signalisation, de contrôle (inspection), de secours (sauvetage) et d'enseignement ; appareils et instruments pour la conduite, la distribution, la transformation, l'accumulation, le réglage ou la commande du courant électrique ; appareils pour l'enregistrement, la transmission, la reproduction ou le traitement du son ou des images ; supports d'enregistrement magnétiques, disques acoustiques ou optiques, disquettes souples ; distributeurs automatiques et mécanismes pour appareils à pré-paiement ; caisses enregistreuses, machines à calculer, équipement pour le traitement de l'information et les ordinateurs ; extincteurs. Logiciels de jeux ; logiciels (programmes enregistrés) ; périphériques d'ordinateurs ; batteries électriques ; détecteurs ; fils électriques ; relais électriques ; combinaisons, costumes, gants ou masques de plongée ; vêtements de protection contre les accidents, les irradiations et le feu ; dispositifs de protection personnelle contre les accidents ; lunettes (optique) ; articles de lunetterie ; étuis à lunettes ; appareils pour le diagnostic non à usage médical ; cartes à mémoire ou à microprocesseur ; bâches de sauvetage. **Classe 10** : Appareils et instruments chirurgicaux, médicaux, dentaires et vétérinaires, membres, yeux et dents artificiels ; articles orthopédiques ; matériel de suture. Bas pour les varices ; biberons ; tétines de biberons ; vêtements spéciaux pour salles d'opération ; appareils de massage ; appareils pour massages esthétiques ; prothèses ; implants artificiels ; fauteuils à usage médical ou dentaire ; draps chirurgicaux ; bassins hygiéniques ou à usage et mobilier spécial à usage médical, coutellerie chirurgicale, chaussures orthopédiques. **Classe 11** : Appareils d'éclairage, de chauffage, de production de vapeur, de cuisson, de réfrigération, de séchage, de ventilation, de distribution d'eau et installations sanitaires. Appareils ou installations de climatisation ; congélateurs ; lampes de poche ; cafetières électriques ; cuisinières ; appareils d'éclairage pour véhicules ; installations de chauffage ou de climatisation pour véhicules ; appareils et machines pour la purification de l'air ou de l'eau ; stérilisateurs. **Classe 12** : Véhicules ; appareils de locomotion par terre, par air ou par eau. Moteurs pour véhicules terrestres ; amortisseurs de suspensions pour véhicules ; carrosseries ; chaînes antidérapantes ; châssis ou pare-chocs de véhicules ; stores

(pare-soleil) pour automobiles ; ceintures de sécurité pour sièges de véhicules ; véhicules électriques ; caravanes ; tracteurs ; vélomoteurs ; cycles ; cadres, béquilles, freins, guidons, jantes, pédales, pneumatiques, roues ou selles de cycles ; poussettes ; chariots de manutention. **Classe 13** : Armes à feu ; munitions et projectiles ; explosifs ; feux d'artifice. Produits pyrotechniques ; pétards ; étuis pour fusils ; fusées de signalisation. **Classe 14** : Joaillerie ; bijouterie, pierres précieuses ; horlogerie et instruments chronométriques ; métaux précieux et leurs alliages. Monnaies ; objets d'art en métaux précieux ; coffrets à bijoux : boîtes en métaux précieux ; boîtiers, bracelets, chaînes, ressorts ou verres de montre ; porte-clefs de fantaisie ; statues ou figurines (statuettes) en métaux précieux ; étuis ou écrans pour l'horlogerie ; médailles. **Classe 15** : Instruments de musique. Instruments de musique électroniques ; pupitres à musique ; étuis pour instruments de musique. **Classe 16** : Produits de l'imprimerie ; articles pour reliures ; photographies ; articles de papeterie ; adhésifs (matières collantes) pour la papeterie ou le ménage ; matériel pour les artistes ; pinceaux ; machines à écrire et articles de bureau (à l'exception des meubles) ; matériel d'instruction ou d'enseignement (à l'exception des appareils) ; caractères d'imprimerie ; clichés. Papier ; carton ; boîtes en carton ou en papier ; affiches ; albums ; cartes ; livres ; journaux ; prospectus ; brochures ; calendriers ; instruments d'écriture ; objets d'art gravés ou lithographiés ; tableaux (peintures) encadrés ou non ; aquarelles ; patrons pour la couture ; dessins ; instruments de dessin ; mouchoirs de poche en papier ; serviettes de toilette en papier ; linge de table en papier ; papier hygiénique ; couches en papier ou en cellulose (à jeter) ; sacs et sachets (enveloppes, pochettes) en papier ou en matières plastiques pour l'emballage ; sacs à ordures en papier ou en matières plastiques. **Classe 17** : Caoutchouc, gutta-percha, gomme, amiante, mica ; produits en matières plastiques mi-ouvrées ; matières à calfeutrer, à étouper et à isoler ; tuyaux flexibles non métalliques. Bouchons en caoutchouc ; matières d'emballage (rembourrage) en caoutchouc ou en matières plastiques ; feuilles en matières plastiques à usage agricole ; feuilles métalliques isolantes ; gants, rubans, tissus ou vernis isolants ; résines artificielles ou synthétiques (produits semi-finis) ; sacs ou sachets (enveloppes, pochettes) en caoutchouc pour l'emballage ; fibres ou laine de verre pour l'isolation. **Classe 18** : Cuir et imitations du cuir ; peaux d'animaux ; malles et valises ; parapluies, parasols et cannes ; fouets et sellerie. Portefeuilles ; portemonnaie ; sacs à main, à dos, à roulettes ; sacs d'alpinistes, de campeurs, de voyage, de plage, d'écoliers ; coffrets destinés à contenir des affaires de toilette ; colliers ou habits pour animaux ; filets ou sacs à provisions ; sacs ou sachets (enveloppes, pochettes) en cuir pour l'emballage. **Classe 19** : Matériaux de construction non métalliques ; tuyaux rigides non métalliques pour la construction ; asphalte, poix et bitume ; constructions transportables non métalliques ; monuments non métalliques. Constructions

non métalliques ; échafaudages non métalliques ; verre de construction ; verre isolant (construction) ; béton ; ciment ; objets d'art en pierre, en béton ou en marbre ; statues ou figurines (statuettes) en pierre, en béton ou en marbre ; vitraux ; bois de construction ; bois façonnés ; monuments funéraires non métalliques. **Classe 20** : Meubles, glaces (miroirs), cadres. Objets d'art en bois, cire, plâtre, liège, roseau, jonc, osier, corne, os, ivoire, baleine, écaille, ambre, nacre, écume de mer, succédanés de toutes ces matières ou en matières plastiques ; cintres pour vêtements ; commodes ; coussins ; étagères ; récipients d'emballage en matières plastiques ; fauteuils ; sièges ; literie (à l'exception du linge de lit) ; matelas ; urnes funéraires ; vaisseliers ; vannerie. Boîtes en bois ou en matières plastiques. **Classe 21** : Ustensiles et récipients non électriques pour le ménage ou la cuisine ; peignes et éponges ; brosses (à l'exception des pinceaux) ; matériaux pour la brosse à dents ; instruments de nettoyage actionnés manuellement ; paille de fer ; verre brut ou mi-ouvré (à l'exception du verre de construction) ; porcelaine ; faïence. Bouteilles ; objets d'art en porcelaine, en terre cuite ou en verre ; statues ou figurines (statuettes) en porcelaine, en terre cuite ou en verre ; ustensiles ou nécessaires de toilette ; poubelles ; verres (récipients) ; vaisselle ; aquariums d'appartement. **Classe 22** : Cordes (ni en caoutchouc, ni de raquettes, ni d'instruments de musique), ficelles, tentes, bâches, voiles (gréement) ; matières de rembourrage (à l'exception du caoutchouc ou des matières plastiques) ; matières textiles fibreuses brutes. Câbles non métalliques ; matières d'emballage (rembourrage) ni en caoutchouc, ni en matières plastiques ; fibres textiles ; sacs pour le transport et l'emmagasinage de marchandises en vrac ; sacs ou sachets (enveloppes, pochettes) en matières textiles pour l'emballage. **Classe 23** : Fils à usage textile. Fils élastiques à usage textile ; fils de caoutchouc à usage textile ; fils de verre à usage textile ; laine filée ; soie filée. **Classe 24** : Tissus ; couvertures de lit et de table. Tissus à usage textile ; tissus élastiques ; velours ; linge de lit ; linge de maison ; linge de table non en papier ; linge de bain (à l'exception de l'habillement). **Classe 25** : Vêtements, chaussures, chapellerie. Chemises ; vêtements en cuir ou en imitation du cuir ; ceintures (habillement) ; fourrures (vêtements) ; gants (habillement) ; foulards ; cravates ; bonneterie ; chaussettes ; chaussons ; chaussures de plage, de ski ou de sport ; couches en matières textiles ; sous-vêtements. **Classe 26** : Dentelles et broderies, rubans et lacets ; boutons, crochets et oeillets, épingles et aiguilles ; fleurs artificielles. Articles de mercerie (à l'exception des fils) ; barbes, cheveux ou moustaches postiches ; passementerie ; perruques ; attaches ou fermetures pour vêtements ; articles décoratifs pour la chevelure. **Classe 27** : Tapis, paillasons, nattes, linoléum et autres revêtements de sols (à l'exception des carrelages et des peintures) ; tentures murales non en matières textiles. Carpettes ; papiers peints ; tapis de gymnastique ; tapis pour automobiles ; gazon artificiel. **Classe 28** : Jeux, jouets ; décorations pour arbres de Noël (à l'exception des articles d'éclairage). Arbres de Noël en



matières synthétiques ; appareils de culture physique ou de gymnastique ; attirail de pêche ; balles ou ballons de jeu ; tables, queues ou billes de billard ; jeux de cartes ou de tables ; patins à glace ou à roulettes ; trottinettes ; planches à voile ou pour le surf. **Classe 29** : Viande, poisson, volaille et gibier ; extraits de viande ; fruits et légumes conservés, congelés, séchés et cuits ; gelées, confitures, compotes ; oeufs, lait et produits laitiers ; huiles et graisses comestibles. Graisses alimentaires ; beurre ; charcuterie ; salaisons ; crustacés (non vivants) ; conserves de viande ou de poisson ; fromages ; boissons lactées où le lait prédomine. **Classe 30** : Café, thé, cacao, sucre, riz, tapioca, sagou, succédanés du café ; farine et préparations faites de céréales, pain, pâtisserie et confiserie, glaces comestibles ; miel, sirop de mélasse ; levure, poudre pour faire lever ; sel, moutarde ; vinaigre, sauces (condiments) ; épices ; glace à rafraîchir. Sandwiches, pizzas ; crêpes (alimentation) ; biscuiterie ; gâteaux ; biscottes ; sucreries ; chocolat ; boissons à base de cacao, de café, de chocolat ou de thé. **Classe 31** : Produits agricoles, horticoles et forestiers ni préparés, ni transformés ; animaux vivants ; fruits et légumes frais ; semences (graines), plantes et fleurs naturelles ; aliments pour les animaux ; malt. Gazon naturel ; crustacés vivants ; appâts vivants pour la pêche ; céréales en grains non travaillés ; arbustes ; plantes ; plants ; arbres (végétaux) ; agrumes ; bois bruts ; plantes séchées pour la décoration ; fourrages. **Classe 32** : Bières ; eaux minérales et gazeuses ; boissons de fruits et jus de fruits ; sirops et autres préparations pour faire des boissons. Limonades ; nectars de fruit ; sodas ; apéritifs sans alcool. **Classe 33** : Boissons alcooliques (à l'exception des bières). Cidres ; digestifs (alcools et liqueurs) ; vins ; spiritueux ; extraits ou essences alcooliques. **Classe 34** : Tabac ; articles pour fumeurs ; allumettes. Cigares ; cigarettes ; papier à cigarettes ; pipes ; briquets pour fumeurs ; boîtes ou étuis à cigares ; boîtes ou étuis à cigarettes ; cendriers pour fumeurs. **Classe 35** : Publicité ; gestion des affaires commerciales ; administration commerciale ; travaux de bureau. Diffusion de matériel publicitaire (tracts, prospectus, imprimés, échantillons). Services d'abonnement à des journaux (pour des tiers). Conseils en organisation et direction des affaires. Comptabilité. Reproduction de documents. Bureaux de placement. Gestion de fichiers informatiques. Organisation d'expositions à buts commerciaux ou de publicité. Publicité en ligne sur un réseau informatique. Location de temps publicitaire sur tout moyen de communication ; publication de textes publicitaires ; location d'espaces publicitaires ; diffusion d'annonces publicitaires ; relations publiques. **Classe 36** : Assurances ; affaires financières ; affaires monétaires ; affaires immobilières. Caisses de prévoyance. Banque directe. Emission de chèques de voyage ou de cartes de crédit. Estimations immobilières. Gérance de biens immobiliers. Services de financement ; analyse financière ; constitution ou investissement de capitaux ; consultation en matière financière ; estimations financières (assurances, banques, immobilier) ; placement de fonds.

**Classe 37** : Construction d'édifices permanents, de routes, de ponts. Informations en matière de construction. Supervision (direction) de travaux de construction. Maçonnerie. Travaux de plâtrerie ou de plomberie. Travaux de couverture de toits. Services d'étanchéité (construction). Démolition de constructions. Location de machines de chantier. Nettoyage de bâtiments (ménage), d'édifices (surfaces extérieures) ou de fenêtres. Nettoyage ou entretien de véhicules ; assistance en cas de pannes de véhicules (réparation). Désinfection. Dératissage. Blanchisserie. Rénovation de vêtements. Entretien, nettoyage et réparation du cuir ou des fourrures. Repassage du linge. Travaux de cordonnerie. Rechapage ou vulcanisation (réparation) de pneus. Installation, entretien et réparation d'appareils de bureau. Installation, entretien et réparation de machines. Installation, entretien et réparation d'ordinateurs. Entretien et réparation d'horlogerie. Réparation de serrures. Restauration de mobilier ; construction navale. **Classe 38** : Télécommunications. Informations en matière de télécommunications. Communications par terminaux d'ordinateurs ou par réseau de fibres optiques. Communications radiophoniques ou téléphoniques. Services de radiotéléphonie mobile. Fourniture d'accès à un réseau informatique mondial. Services d'affichage électronique (télécommunications). Raccordement par télécommunications à un réseau informatique mondial. Agences de presse ou d'informations (nouvelles). Location d'appareils de télécommunication. Emissions radiophoniques ou télévisées. Services de téléconférences. Services de messagerie électronique. Location de temps d'accès à des réseaux informatiques mondiaux. **Classe 39** : Transport ; emballage et entreposage de marchandises ; organisation de voyages. Informations en matière de transport. Distribution de journaux. Distribution des eaux ou d'énergie. Remorquage. Location de garages ou de places de stationnement. Location de véhicules, de bateaux ou de chevaux. Services de taxis. Réservation pour les voyages. Entreposage de supports de données ou de documents stockés électroniquement. **Classe 40** : Sciage. Couture. Imprimerie. Informations en matière de traitement de matériaux. Services de broderie. Soudure. Polissage (abrasion). Rabotage. Raffinage. Meulage. Meunerie. Services de gravure. Galvanisation. Services de dorure. Étamage. Services de teinturerie. Retouche de vêtements. Traitement de tissus. Services de reliure. Services d'encadrement d'œuvres d'art. Purification de l'air. Vulcanisation (traitement de matériaux). Décontamination de matériaux dangereux. Production d'énergie. Tirage de photographies. Développement de pellicules photographiques. Sérigraphie. Services de photogravure. Soufflage (verrière). Taxidermie. Traitement des déchets (transformation). Tri de déchets et de matières premières de récupération (transformation). **Classe 41** : Éducation ; formation ; divertissement ; activités sportives et culturelles. Informations en matière de divertissement ou d'éducation. Services de loisirs. Publication de livres. Prêt

de livres. Dressage d'animaux. Production de films sur bandes vidéos. Location de films cinématographiques. Location d'enregistrements sonores. Location de magnétoscopes ou de postes de radio et de télévision. Location de décors de spectacles. Montage de bandes vidéo. Services de photographie. Organisation de concours (éducation ou divertissement). Organisation et conduite de colloques, conférences ou congrès. Organisation d'expositions à buts culturels ou éducatifs. Réservation de places de spectacles. Services de jeu proposés en ligne à partir d'un réseau informatique. Services de jeux d'argent. Publication électronique de livres et de périodiques en ligne. Micro-édition. **Classe 42** : Evaluations, estimations et recherches dans les domaines scientifiques et technologiques rendues par des ingénieurs ; conception et développement d'ordinateurs et de logiciels. Recherche et développement de nouveaux produits pour des tiers. Etudes de projets techniques. Architecture. Décoration intérieure. Elaboration (conception), installation, maintenance, mise à jour ou location de logiciels. Programmation pour ordinateur. Consultation en matière d'ordinateurs. Conversion de données et de programmes informatiques autre que conversion physique. Conversion de données ou de documents d'un support physique vers un support électronique. Contrôle technique de véhicules automobiles. Services de dessinateurs d'arts graphiques. Stylisme (esthétique industrielle). Authentification d'oeuvres d'art. **Classe 43** : Services de restauration (alimentation) ; hébergement temporaire. Services de bars. Services de traiteurs. Services hôteliers. Réservation de logements temporaires. Crèches d'enfants. Mise à disposition de terrains de camping. Maisons de retraite pour personnes âgées. Pensions pour animaux. **Classe 44** : Services d'agriculture, d'horticulture et de sylviculture. Services médicaux. Services vétérinaires ; soins d'hygiène et de beauté pour êtres humains ou pour animaux. Assistance médicale. Chirurgie esthétique. Services hospitaliers. Maisons médicalisées. Maisons de convalescence ou de repos. Services d'opticiens. Salons de beauté. Salons de coiffure. Toilettage d'animaux. Jardinage. Services de jardinier-paysagiste. **Classe 45** : Services juridiques. Services de sécurité pour la protection des biens et des individus (à l'exception de leur transport). Agences matrimoniales. Etablissement d'horoscopes. Pompes

funèbres. Services de crémation. Agences de surveillance nocturne. Surveillance des alarmes anti-intrusion. Consultation en matière de sécurité. Location de vêtements. Agences de détectives. Recherches judiciaires. Conseils en propriété intellectuelle.

Premier dépôt le : 26/09/2011

---

**21/09/2021**  
N° **2R01.22794**

S.A.M. EXSYMOL  
4, avenue Albert II  
98000 MONACO  
(Principauté de Monaco)

## DERMOSOPHY

Produits et services désignés : **Classe 3** : Produits cosmétologiques. **Classe 5** : Produits pharmaceutiques. **Classe 35** : Publicité.

Premier dépôt le : 21/09/2001

---

**16/09/2021**  
N° **5R01.22598**

Société UNILEVER FRANCE HPC INDUSTRIES  
23, rue François Jacob  
93500 REUIL MALMAISON  
(France)

## SIGNAL

Produits et services désignés : **Classe 3** : Tous produits de parfumerie, de beauté, fards, cosmétiques, huiles essentielles, savons, lotions pour les cheveux, dentifrices. **Classe 21** : Brosses à dents.

Premier dépôt le : 30/10/1961

---

## DESSINS ET MODÈLES ENREGISTRÉS

**50126**

50126-001 - UN MODELE DE COLLIER

50126-001-001



Vue de face

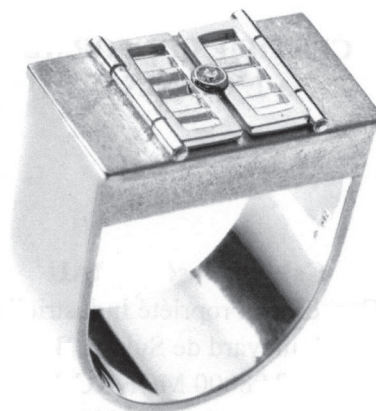
50126-001-002



Vue de dos

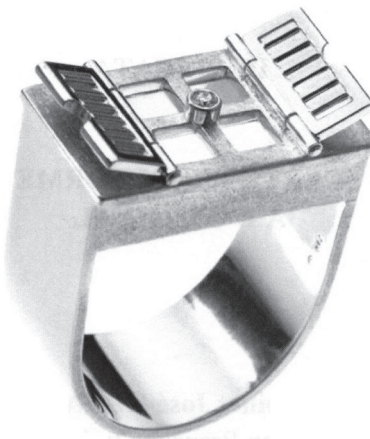
50126-002 - UN MODELE DE BAGUE

50126-002-001



Vue de face (volets fermés)

50126-002-002



Vue de face (volets entrebâillés)



50126-002-003



Vue de face (volets ouverts)

Par : Madame Sylke TIMM

Trabener Strasse 12

14193 BERLIN

(ALLEMAGNE)

Délivrés le : 12/10/2021

Créateurs : Madame Sylke TIMM

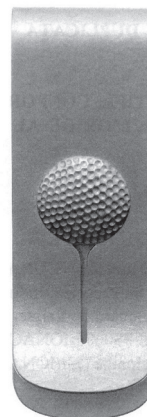
Revendication de priorités : COMMUNAUTE

EUROPEENNE N° 008480412 du 2021-03-29.

**50128**

50128-001 - UN MODELE DE PINCE A BILLETTS

50128-001-001



Vue de face

50128-001-002



Vue de profil

Par : Madame Sylke TIMM

Trabener Strasse 12

14193 BERLIN

(ALLEMAGNE)

Délivrés le : 12/10/2021

Créateurs : Madame Sylke TIMM

Revendication de priorités : COMMUNAUTE

EUROPEENNE N° 008440135 du 2021-02-23.

## BREVETS D'INVENTION

### Changement d'adresse

Enregistrement du brevet		Ancienne adresse	Nouvelle adresse	Date de l'enregistrement national de l'opération
Numéro	Date			
EP2147122	16/07/2014	UNIKERIS LIMITED 21 Holborn Viaduct EC1A 2DY LONDON (Royaume-Uni)	UNIKERIS LIMITED 333 Styal Road M22 5LG MANCHESTER (Royaume-Uni)	15/10/2021

### Cession

Enregistrement du brevet		Ancien titulaire	Nouveau titulaire	Date de l'enregistrement national de l'opération
Numéro	Date			
EP2147122	16/07/2014	LEADIANT BIOSCIENCE LIMITED 21 Holborn Viaduct EC1A 2DY LONDON (Royaume-Uni)	UNIKERIS LIMITED 21 Holborn Viaduct EC1A 2DY LONDON (Royaume-Uni)	15/10/2021

### Fusion-Scission

Enregistrement du brevet		Ancien titulaire	Nouveau titulaire	Date de l'enregistrement national de l'opération
Numéro	Date			
EP2716537	04/09/2019	EXTENDER S.R.L. Via delle Brede 3-5 26045 MOTTA BALUFFI (CR) (Italie)	STORTI S.P.A. Via Francesco Dioli, 11 26045 MOTTA BALUFFI (CR) (Italie)	14/10/2021



imprimé sur papier recyclé

IMPRIMERIE GRAPHIC SERVICE  
GS COMMUNICATION S.A.M. MONACO

